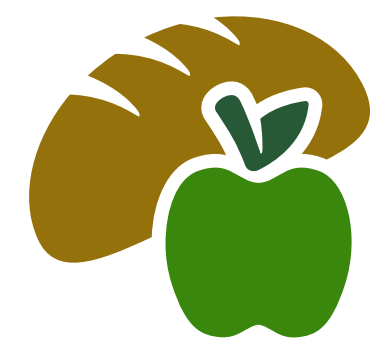




Ministerie van Landbouw,
Natuur en Voedselkwaliteit

Uitvoeringsprogramma

Toekomstvisie Gewasbescherming 2030



Uitvoeringsprogramma Toekomstvisie Gewasbescherming 2030

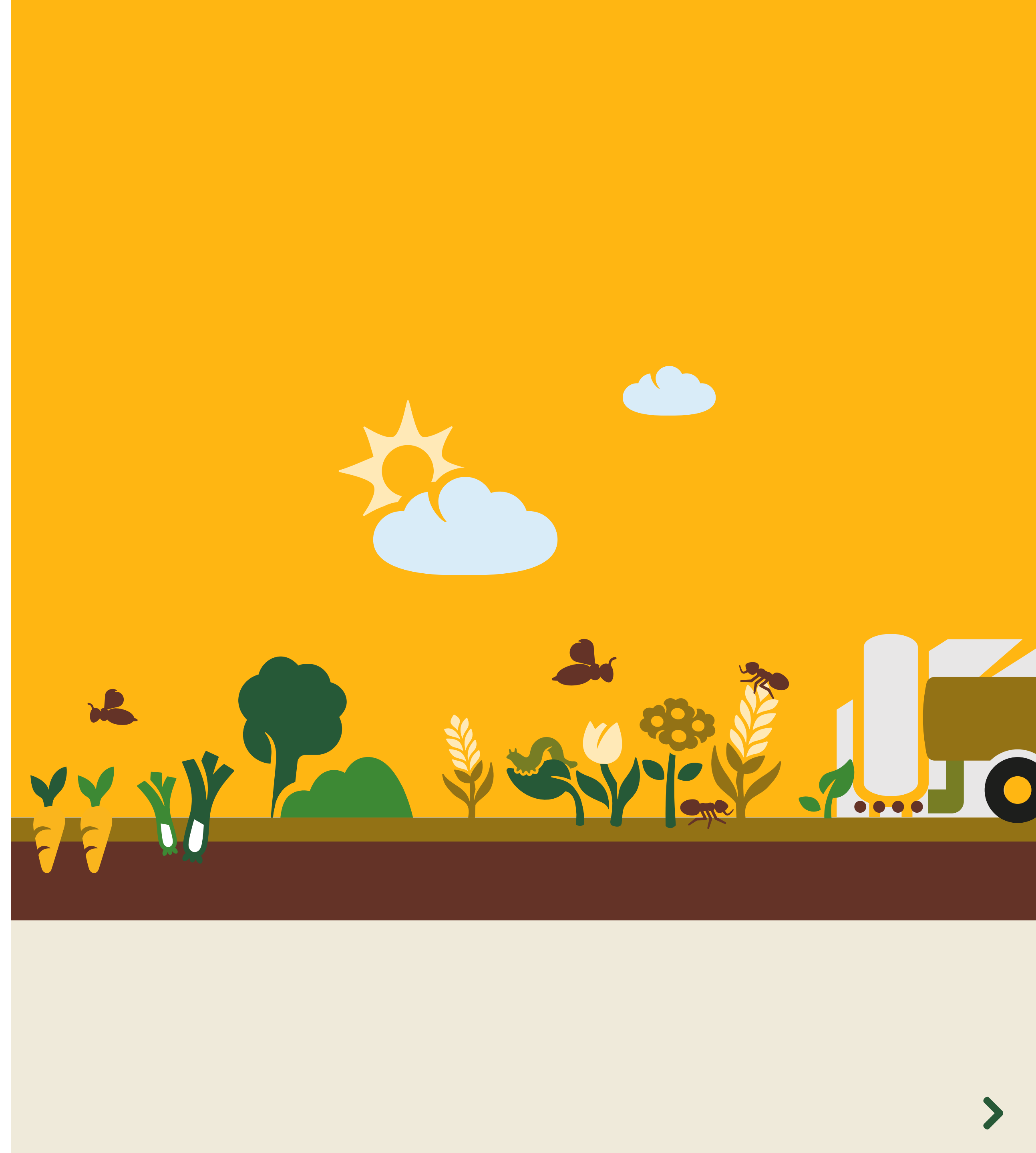
De 'Toekomstvisie gewasbescherming 2030' en het uitvoeringsprogramma zijn een uitwerking van de LNV-visie op kringlooplandbouw 'Landbouw, natuur en voedsel; waardevol en verbonden'. De meerwaarde het uitvoeringsprogramma is dat de betrokken partijen en de overheid zich gezamenlijk inzetten om de strategische doelen uit de toekomstvisie gewasbescherming 2030 te bereiken.



Doelen 2030'



Het uitvoeringsprogramma



Doelen 2030

In 2030 is Nederland toonaangevend in de wereld op het gebied van duurzame gewasbescherming. Alle betrokken partijen en de overheid zetten zich hier gezamenlijk voor in, zodat zowel de telers als de keten als geheel deze stap ook daadwerkelijk kunnen maken in de komende jaren. Hiertoe is blijvend economisch perspectief een vereiste en moeten er voldoende maatregelen en gewasbeschermingsmiddelen beschikbaar zijn om de principes van geïntegreerde gewasbescherming (IPM) te kunnen toepassen.

Drie strategische doelen

- 

1

*Plant- en teeltsystemen
zijn weerbaar*
- 

2

*Natuur en land- en tuinbouw
zijn met elkaar verbonden*
- 

3

*Nagenoeg geen emissie en
nagenoeg zonder residuen*



Plant- en teeltsystemen zijn weerbaar

Gewasbescherming vormt een belangrijk aspect van de teelt. In 2030 is gewasbescherming gebaseerd op weerbaarheid: gewassen kunnen tegen een stootje. Ziekten, plagen en onkruiden krijgen daardoor minder kans, zodat de noodzaak om in te grijpen tot een minimum beperkt blijft.

Drie strategische doelen

- 

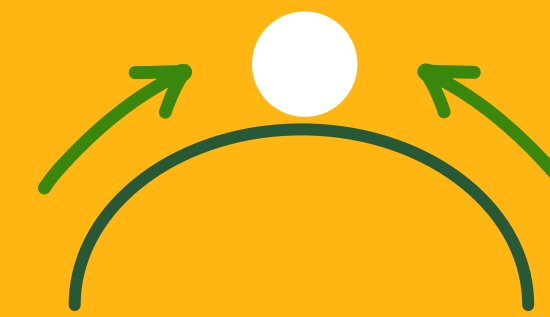
Plant- en teeltsystemen zijn weerbaar
- 

Natuur en land- en tuinbouw zijn met elkaar verbonden
- 

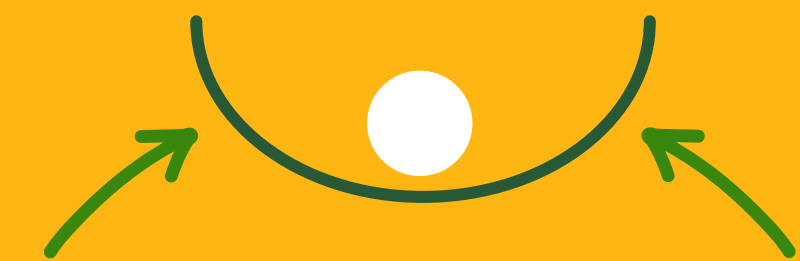
Nagenoeg geen emissie en nagenoeg zonder residuen



Paradigma verandering van kwetsbaar evenwicht naar robuust systeem.



Risicobeheersing



Weerbaarheid



Vergroten handelingsperspectieven ondernemers.



Reduceren milieulast weerbare teeltsystemen.



Plant- en teeltsystemen zijn weerbaar

Gewasbescherming vormt een belangrijk aspect van de teelt. In 2030 is gewasbescherming gebaseerd op weerbaarheid: gewassen kunnen tegen een stootje. Ziekten, plagen en onkruiden krijgen daardoor minder kans, zodat de noodzaak om in te grijpen tot een minimum beperkt blijft.

Drie strategische doelen



Transitietheorie



Tijlijn



Land- en tuinbouw en natuur zijn met elkaar verbonden

De verbinding tussen land- en tuinbouw en natuur is een belangrijk onderdeel in de transitie naar weerbare planten- en teeltsystemen. Dit betekent dat de natuur op percelen landbouwgrond rijker en veelzijdiger is in 2030. Bovendien benut de land- en tuinbouw de natuur waar mogelijk voor bijvoorbeeld bestuiving, bodemvruchtbaarheid en ziekte- en plaagwering.

Drie strategische doelen

- 

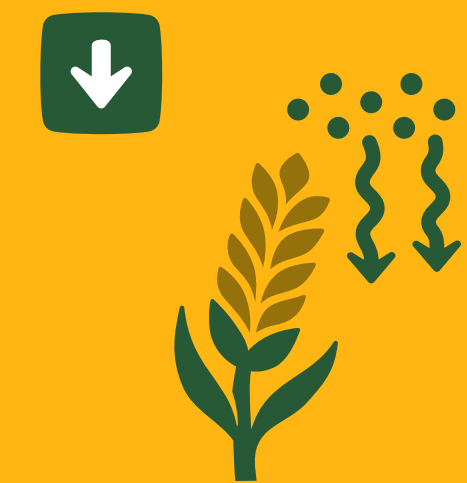
1
Plant- en teeltsystemen zijn weerbaar
- 

2
Natuur en land- en tuinbouw zijn met elkaar verbonden
- 

3
Nagenoeg geen emissie en nagenoeg zonder residuen



Vergroten inzet functionele agrobiodiversiteit.



Reduceren negatieve effecten land- en tuinbouw op de natuur.



Land- en tuinbouw en natuur zijn met elkaar verbonden

De verbinding tussen land- en tuinbouw en natuur is een belangrijk onderdeel in de transitie naar weerbare planten- en teeltsystemen. Dit betekent dat de natuur op percelen landbouwgrond rijker en veelzijdiger is in 2030. Bovendien benut de land- en tuinbouw de natuur waar mogelijk voor bijvoorbeeld bestuiving, bodemvruchtbaarheid en ziekte- en plaagwering.

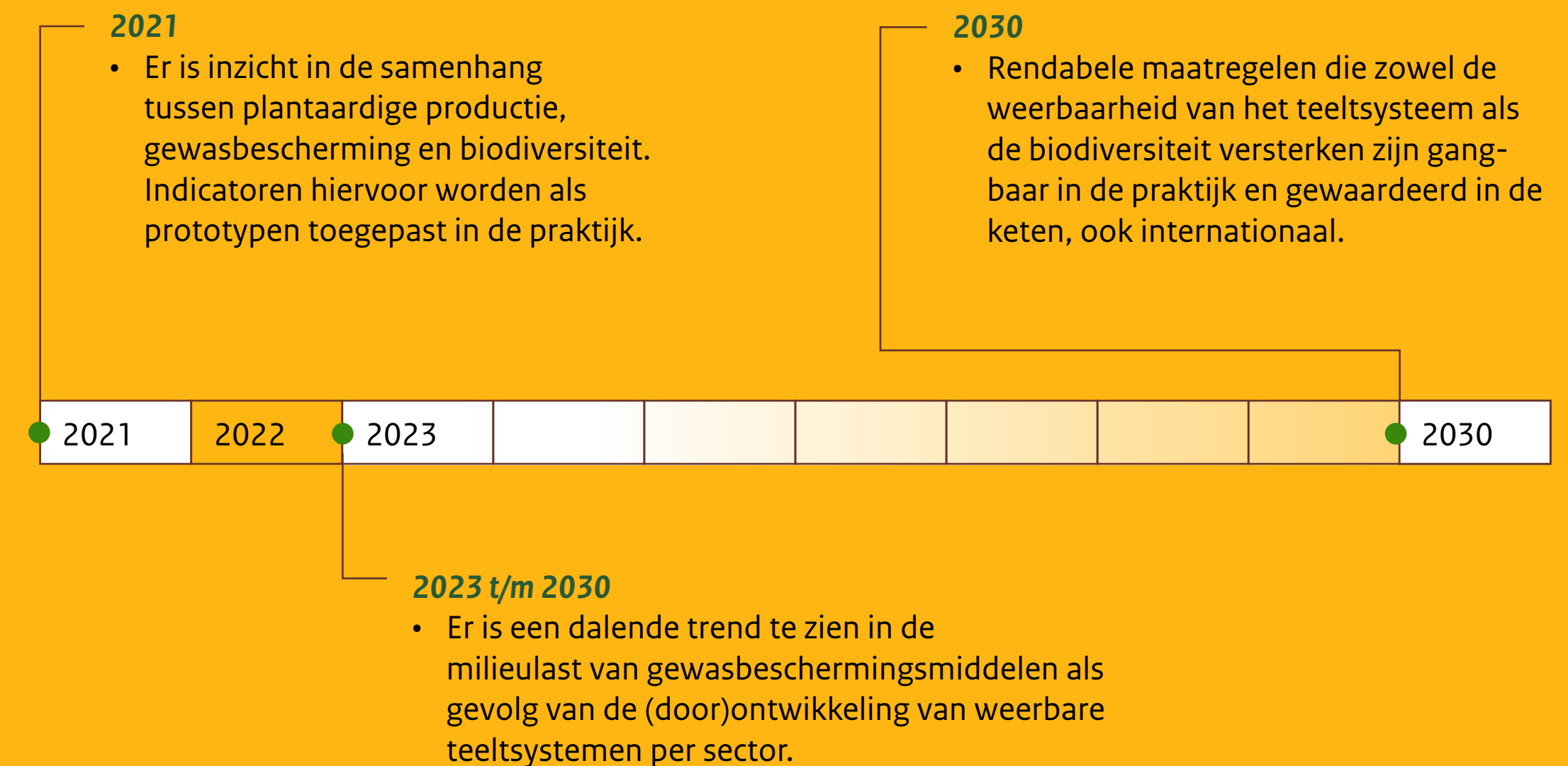
Drie strategische doelen



Transitietheorie



Tijlijn



Nagenoeg zonder emissies en nagenoeg zonder residuen

Doordat planten en teeltsystemen weerbaar zijn, de principes van geïntegreerde gewasbescherming wordt toegepast en land- en tuinbouw en natuur met elkaar zijn verbonden, nemen het gebruik en de emissies van gewasbeschermingsmiddelen in 2030 drastisch af. Daar waar gewasbeschermingsmiddelen worden gebruikt, gebeurt dat nagenoeg zonder emissies naar het milieu en nagenoeg zonder residuen op voedselproducten.

Drie strategische doelen

1 

Plant- en teeltsystemen zijn weerbaar

2 

Natuur en land- en tuinbouw zijn met elkaar verbonden

3 

Nagenoeg geen emissie en nagenoeg zonder residuen



Reeds bestaande afspraken

- Pakket van maatregelen emissiereductie gewasbescherming open teelten.
- Hoofdlijnenakkoord waterzuivering glastuinbouw



Vergroten gebruik innovatieve emissiebeperkende technieken.



Vasthouden aan het hoge beschermingsniveau voedselveiligheid.



Tijlijn



Nagenoeg zonder emissies en nagenoeg zonder residuen

Doordat planten en teeltsystemen weerbaar zijn, de principes van geïntegreerde gewasbescherming wordt toegepast en land- en tuinbouw en natuur met elkaar zijn verbonden, nemen het gebruik en de emissies van gewasbeschermingsmiddelen in 2030 drastisch af. Daar waar gewasbeschermingsmiddelen worden gebruikt, gebeurt dat nagenoeg zonder emissies naar het milieu en nagenoeg zonder residuen op voedselproducten.

Drie strategische doelen



Transitietheorie



Tijdslijn

2023

- Afname van het aantal overschrijdingen van de milieukwaliteitsnormen voor gewasbeschermingsmiddelen in oppervlaktewater met 90% ten opzichte van 2013;
- Afname van het aantal overschrijdingen van de drinkwaternorm in oppervlaktewater bestemd voor drinkwaterbereiding, met 95% ten opzichte van 2013;
- Nagenoeg geen residuen op land- en tuinbouwproducten voor voedselconsumptie.

2030

- Nagenoeg geen emissies meer van gewasbeschermingsmiddelen vanuit de open teelten
- Nagenoeg geen residuen op land- en tuinbouwproducten voor voedselconsumptie.



2027

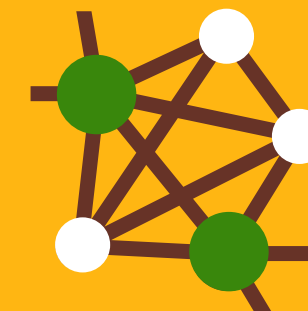
- Nagenoeg geen emissies van gewasbeschermingsmiddelen vanaf het erf en vanuit gebouwen, bij het vullen en uitwendig reinigen van spuitapparatuur en vanuit de glastuinbouw;
- Geen normoverschrijdingen van de milieukwaliteitsnormen voor gewasbeschermingsmiddelen in oppervlakte water.
- Daarnaast gelden de doelen van de KRW voor 2027. Het uitgangspunt vanuit het Uitvoeringsprogramma Gewasbescherming is dat deze doelen gehaald worden.
- Nagenoeg geen residuen op land- en tuinbouwproducten voor voedselconsumptie.

Transitietheorie

In het uitvoeringsprogramma toekomstvisie gewasbescherming 2030 staat de transitietheorie van de 'small wins' centraal. Small wins zijn kleine diepgaande veranderingen met tastbare resultaten voor direct betrokkenen. Deze small wins moeten samen tot de transitie naar weerbare teeltsystemen leiden en dit kan door ze op drie manieren te stimuleren:

Drie strategische doelen

 <p>1</p> <p><i>Plant- en teeltsystemen zijn weerbaar</i></p>	 <p>2</p> <p><i>Natuur en land- en tuinbouw zijn met elkaar verbonden</i></p>	 <p>3</p> <p><i>Nagenoeg geen emissie en nagenoeg zonder residuen</i></p>
---	--	---



Verspreiden (innovatie opschalen).



Verbreden (innovatie toepassen op andere terreinen).

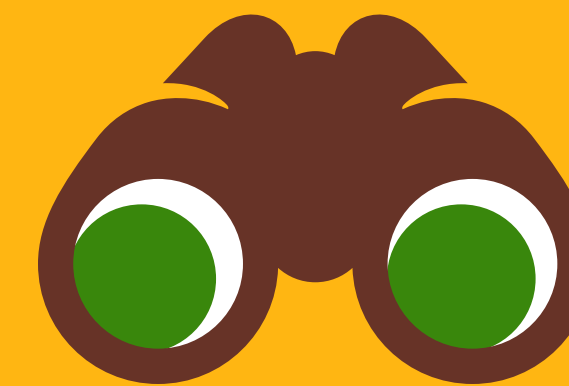


Verdiepen (innovatie nog radicaler maken).



Het Uitvoeringsprogramma

Het uitvoeringsprogramma toekomstvisie gewasbescherming 2030 zet de agrarisch ondernemer centraal. Het is noodzakelijk dat deze aanpak zich niet alleen richt op het direct betrekken van agrarische ondernemers, maar ook op aanhaken van de partijen in de keten.



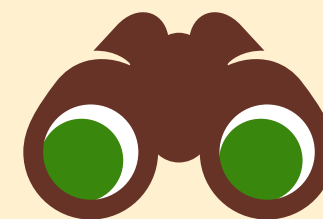
Bouwstenen



Omgevingsfactoren



Governance



Monitoring



Het Uitvoeringsprogramma



Het Uitvoeringsprogramma

Bouwstenen

Er zijn verschillende bouwstenen die weerbare teeltsystemen mogelijk maken, zoals preventie en het toepassen van technische, biologische en chemische maatregelen. Deze bouwstenen moeten leiden naar een 'doos met bouwstenen' die de agrarische ondernemer kan gebruiken voor weerbare teeltsystemen.



Preventie



Technische
maatregelen



Biologische
maatregelen



Chemische
maatregelen



Het Uitvoeringsprogramma



Preventie

Er zijn verschillende mogelijkheden om ziekten, plagen en onkruiden te voorkomen. Daarnaast is het monitoren van de gewassen en percelen op ziekten, plagen en onkruiden van belang om tijdig en gericht keuzes te kunnen maken over het inzetten van maatregelen en middelen.



Preventie



Technische
maatregelen



Biologische
maatregelen



Chemische
maatregelen



Het Uitvoeringsprogramma



Stimuleren gebruik van weerbare bodems, groeimedia en bemesting.



Ontwikkelen van weerbare rassen en gezond uitgangsmateriaal.



Ontwikkelen van innovatieve teeltconcepten.



Stimuleren monitoring van ziekten, plagen en onkruiden en ingrijpen volgens de principes van geïntegreerde gewasbescherming.



Technische maatregelen

Technische maatregelen en slim gebruik van data kunnen gebruikt worden om ziekten, plagen en onkruiden te voorkomen en daar waar nodig te beheersen en te bestrijden.



Preventie



Technische
maatregelen



Biologische
maatregelen



Chemische
maatregelen



Het Uitvoeringsprogramma



(Door)ontwikkelen technische
maatregelen om de teelt te beschermen.



(Door)ontwikkelen betere
toedieningstechnieken voor
gewasbeschermingsmiddelen.



Biologische maatregelen

Voor behoud en herstel van de natuurlijke balans in een weerbaar teeltsysteem kan gericht biologie worden ingezet, zoals nuttige (micro)organismen. Ook versterking van het immuunsysteem van de plant draagt hieraan bij.



Preventie



Technische
maatregelen



Biologische
maatregelen



Chemische
maatregelen



Het Uitvoeringsprogramma



Verhogen inzet nuttige organismen en
functionele agrobiodiversiteit.



Ontwikkelen van maatregelen om de
verbinding tussen land- en tuinbouw
met natuur te versterken en de
effecten op de natuur te beperken.



Het Uitvoeringsprogramma | Bouwstenen

Chemische maatregelen

Ook in 2030 zullen gewasbeschermingsmiddelen worden toegepast. Waar dit gebeurt, zal dit doelgericht moeten plaatsvinden met nagenoeg geen emissies.



Preventie



Technische
maatregelen



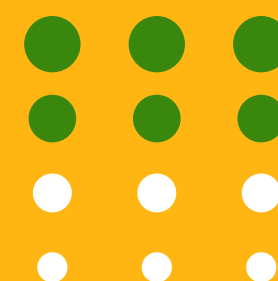
Biologische
maatregelen



Chemische
maatregelen



Transitietheorie



Behoud beschikbaarheid
gewasbeschermingsmiddelen en biociden.



Oplossen actuele vraagstukken.



Aandacht voor 'speciality crops' en
kleine toepassingen.



Verbeteren arbeidsomstandigheden
toepassing gewasbeschermingsmiddelen.



Het Uitvoeringsprogramma

Omgevingsfactoren

De weerbaarheid van het teeltsysteem wordt niet alleen bepaald door de bouwstenen die beschikbaar zijn, maar ook door de economische en maatschappelijke context en de keuzes die de agrarische ondernemer daarbij maakt.



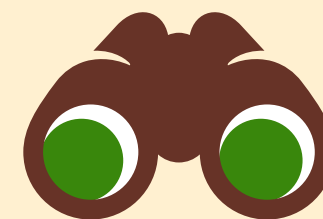
Bouwstenen



Omgevingsfactoren



Governance



Monitoring



Transitietheorie



Het stimuleren van de ontwikkeling, toepassing en verspreiding van kennis en innovaties.



Het betrekken van ketenpartners.



Het wegnemen van economische belemmeringen en het bieden van economisch perspectief.



Het bieden van integraal beleid.



Het Uitvoeringsprogramma Governance

Voor de aansturing van de uitvoering van dit uitvoeringsprogramma is een structuur opgezet



Het Uitvoeringsprogramma

Monitoring

Het is belangrijk om gedurende de looptijd van het uitvoeringsprogramma te monitoren of de (tussen)doelen daadwerkelijk gerealiseerd worden. Het uitgangspunt is het jaarlijks monitoren van de voortgang van het uitvoeringsprogramma aan de hand van enkele relevante indicatoren, zodat daar waar nodig het uitvoeringsprogramma geactualiseerd of bijgestuurd kan worden. Er wordt momenteel nog gewerkt aan een monitoringsstrategie.



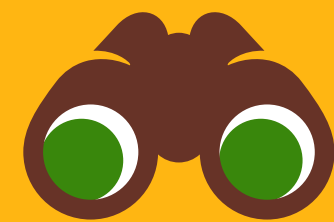
Bouwstenen



Omgevingsfactoren



Governance



Monitoring



Transitietheorie



Toekomstvisie Gewasbescherming 2030

Drie strategische doelen



Plant- en teeltsystemen zijn weerbaar



Natuur en land- en tuinbouw zijn met elkaar verbonden



Nagenoeg geen emissie en nagenoeg zonder residuen

Transitietheorie

De transitietheorie van de 'small wins' centraal. Deze small wins moeten samen tot de transitie naar weerbare teeltsystemen leiden en dit kan door ze op drie manieren te stimuleren:



Verspreiden (innovatie opschalen).



Verbreden (innovatie toepassen op andere terreinen).



Verdiepen (innovatie nog radicaler maken).



Uitvoeringsprogramma

Zet de agrarisch ondernemer centraal. Het is noodzakelijk dat deze aanpak zich niet alleen richt op het direct betrekken van agrarische ondernemers, maar ook op aanhaken van de partijen in de keten.



Bouwstenen



Preventie.



Technische maatregelen.



Biologische maatregelen.



Chemische maatregelen.



Omgevingsfactoren



Het stimuleren van de ontwikkeling, toepassing en verspreiding van kennis en innovaties.



Het betrekken van ketenpartners.



Het wegnemen van economische belemmeringen en het bieden van economisch perspectief.



Het bieden van integraal beleid.



Monitoring

Het is belangrijk om gedurende de looptijd van het uitvoeringsprogramma te monitoren of de (tussen)doelen daadwerkelijk gerealiseerd worden. Het uitgangspunt is het jaarlijks monitoren van de voortgang van het uitvoeringsprogramma aan de hand van enkele relevante indicatoren, zodat daar waar nodig het uitvoeringsprogramma geactualiseerd of bijgesteld kan worden. Er wordt momenteel nog gewerkt aan een monitoringsstrategie.



Governance

Voor de aansturing van de uitvoering van dit uitvoeringsprogramma is een structuur opgezet.



Preventie



Stimuleren gebruik van weerbare bodems, groeimedia en bemesting.



Ontwikkelen van weerbare rassen en gezond uitgangsmateriaal.



Ontwikkelen van innovatieve teeltconcepten.



Stimuleren monitoring van ziekten, plagen en onkruiden en ingrijpen volgens de principes van geïntegreerde gewasbescherming.

Technische maatregelen



(Door)ontwikkelen technische maatregelen om de teelt te beschermen.



(Door)ontwikkelen betere toedieningstechnieken voor gewasbeschermingsmiddelen.

Biologische maatregelen



Verhogen inzet nuttige organismen en functionele agrobiodiversiteit.



Ontwikkelen van maatregelen om de verbinding tussen land- en tuinbouw met natuur te versterken en de effecten op de natuur te beperken.

Chemisch maatregelen



Behoud beschikbaarheid gewasbeschermingsmiddelen en biociden.



Oplossen actuele vraagstukken.



Aandacht voor 'speciality crops' en kleine toepassingen.



Verbeteren arbeidsomstandigheden toepassing gewasbeschermingsmiddelen.



Colofon

Deze publicatie is een uitgave van:

Ministerie van Landbouw, Natuur en Voedselkwaliteit
Postbus 20401 | 2500 EK Den Haag
T 070 379 8911 (ma t/m vrij 9.00 – 20.00 uur)

November 2021 | Publicatie-nr. CM-0058

